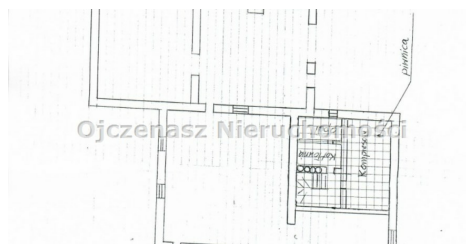
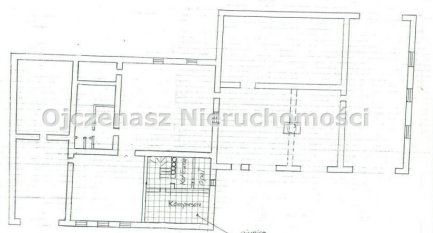


Świecie

5 660,38 zł zł/m²
2 700 000 zł

Lokal na sprzedaż, 8 pokoi, 477 m²



Szczegóły oferty

Powierzchnia	477,00 m²
Ilość pokoi	8
Piętro	parter

Opis nieruchomości

WARSZTAT SAMOCHODOWY OKOLICE ŚWIECIA POŁOŻONY NA DZIAŁCE O POW. 2883M2

Na sprzedaż prężnie działający warsztat w pełni wyposażony składający się:

- hala napraw kół osobowych i dostawczych 65m2, h-350
- hala napraw kół fadrom i rolniczych 26m2, h-350
- magazyn opon 36m2h-350
- socjalne pomieszczenia 23m2
- hala napraw kół ciężarowych i wulkanizacja opon 58 m2, h-320
- pomieszczenia biurowe i poczekalnia klientów16m2
- warsztat napraw samochodów- mechanika pojazdowa 78m2, h-460
- magazyn opon i dętek 57,5m2,h-460
- pomieszczenie przygotowane na stację kontroli pojazdów (pozwolenie aktualne)78m2, h-480
- magazynek 8,4m2

Piwnica o pow. 31m2

- kotłownia
- miejsce na opał
- kompresory
- magazyn

Posadzony na dużej działce w całości utwardzonej.

Teren ogrodzony.

Całodobowa ochrona -monitoring, alarm.

Rodzaj budynku

Stan lokalu

Stan prawny

Okna

Rodzaj lokalu

Przeznaczenie lokalu

Dojazd

Ogrzewanie

Usytuowanie

Możliwość parkowania

Własny parking

Wejście

warsztat

bardzo dobry

Własność

PCV

jednopoziomowy

usługowy

asfalt

C.O. GAZOWE, PIECE WĘGLOWE

dwustronne

tak

tak

od ulicy